

Sprawdzian umiejętności trzcioklasisty.

1. Przeczytaj tekst i zaznacz właściwe odpowiedzi.

Ania i Bartek pojedą na zimowe wakacje w Tatry – najwyższe góry w Polsce. Bardzo lubią spacerować po zaśnieżonych, górskich szlakach i podziwiać widoki. Lasy, które porastają zbocza gór, wyglądają zimą przepięknie. Gałęzie drzew i krzewów uginają się pod ciężarem śniegowych czap. Biały puch leży dookoła. W takich warunkach z łatwością rozpoznają ślady różnych zwierząt. Może uda im się zobaczyć kozicę, która zwinnie przemyka po stromych, skalnych zboczach. Dzieci mają nadzieję, że ich zimowy wyjazd dostarczy im wielu nowych, ciekawych wrażeń.

1. Ania i Bartek pojedą na zimowe wakacje:

- a) w Sudety
- b) na Roztocze
- c) w Tatry

2. Jakie zwierzęta chcieliby zobaczyć Ania i Bartek?

- a) niedźwiedzie
- b) owce
- c) kozice

3. Ania i Bartek lubią:

- a) spacerować po plaży
- b) spacerować po zaśnieżonych, górskich szlakach
- c) spacerować po Zakopanem

4. Tatry to:

- a) góry
- b) niziny
- c) wyżyny

2. Znajdź w tekście i wpisz w odpowiednie miejsca w tabeli po 2 czasowniki, rzeczowniki i przymiotniki:

Czasowniki	Rzeczowniki	Przymiotniki

3. Zakreśl właściwą odpowiedź:

1. Symbole Narodowe to:

- a) mapa, hymn, flaga
- b) flaga, hymn, godło
- c) herb, godło, hymn

2. Polska sąsiaduje z takimi krajami jak:

- a) Niemcy, Czechy, Hiszpania
- b) Niemcy, Chechy Słowacja
- c) Portugalia, Ukraina, Rosja

3. Najdłuższa rzeka Polski to:

- a) Warta
- b) Odra
- c) Wisła

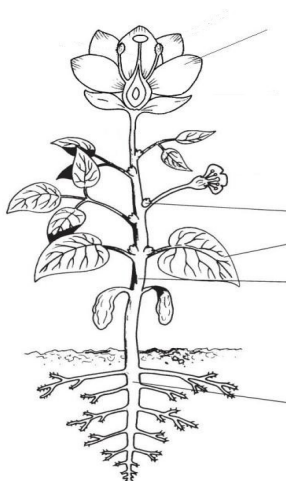
4. Ptaki odlatujące z Polski na zimę to:

- a) bocian, czajka, dudek
- b) gołąb, bocin, sójka
- c) wróbel, gęś, gołąb

5. Owoce i warzywa zbierane głównie jesienią to:

- a) ziemniaki, marchewki, dynie
- b) marchewki, truskawki, buraki
- c) maliny, porzeczki, jabłka

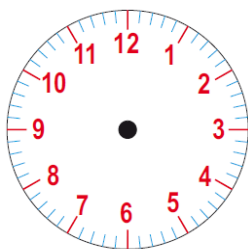
4. Podpisz wskazane części rośliny. Napisz obok czego roślina potrzebuje do życia.



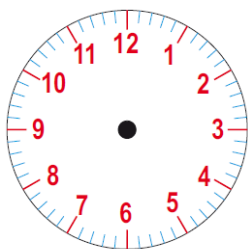
5. Uzupełnij tabelę wpisując brakujące nazwy miesięcy. Zaznacz na czerwono miesiąc w którym rozpoczyna się rok szkolny a na niebiesko miesiąc w którym obchodzimy Święta Bożego Narodzenia.

1. styczeń	2. _____ _____	3. marzec
4. kwiecień	5. _____ _____	6. czerwiec
7. _____ _____	8. sierpień	9. wrzesień
10. październik	11. _____ _____	12. _____ _____

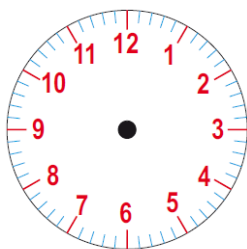
6. Zaznacz na zegarach wskazane godziny. Podkreśl na niebiesko godziny przed południem a na niebiesko po południu.



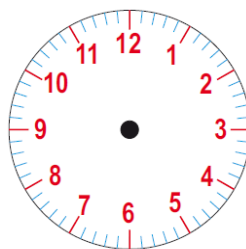
12:15



9:30



14:45



6:00

